

FORMATION



Alliance thérapeutique pour l'usage interprofessionnel des INM

Vendredi 13 octobre 2023 - Paris

Formation conçue par



et proposée par



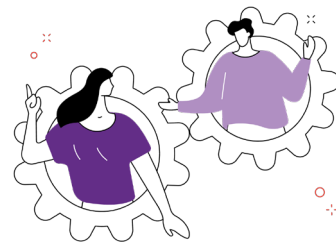
L'alliance thérapeutique et le rapport collaboratif sont deux conditions nécessaires mais non suffisantes pour les INM puissent promouvoir le changement (Nienhuis et al., 2018). Modifier les comportements, émotions et pensées au service de la santé nécessite aussi des facteurs techniques et affectifs. En effet, l'alliance thérapeutique est une construction dynamique au sein de la rencontre clinique. Elle est influencée réciproquement entre la personne demandant des soins et le professionnel par des facteurs biologiques, sociaux et psychologiques (Hojat et al., 2002; Lamothe et al., 2014; Malin & Pos, 2015). La «communication» peut servir de catalyseur pour rendre le rapport collaboratif dans le contexte des INM.

Des efforts continus sont nécessaires dans l'enseignement et la formation aux INM, à la fois pour améliorer la sensibilisation théorique au rôle de l'alliance thérapeutique dans les INM (Flückiger et al., 2018), et pour fournir des conseils sur sa mise en œuvre dans la pratique clinique avec éthique et déontologie (Wünderlich et al., 2017). Cette formation inclura aussi des exercices pratiques de brefs jeux de rôles, afin d'expérimenter les postures, attitudes et techniques dans la relation. Elle s'adresse aux professionnels de la santé, de la prévention, de la psychologie et de l'aide sociale qui souhaitent utiliser les INM dans une relation authentique et équilibrée.

Livret de formation

OBJECTIFS

- Identifier les résistances et les réactances de l'utilisateur
- Sensibiliser aux postures qui facilitent l'alliance thérapeutique
- Établir un rapport collaboratif en s'initiant aux méthodes d'entretien



PROGRAMME

- **Analyses des pré tests**
- **L'alliance thérapeutique**
Identifier les dimensions affectives et la dimension professionnelle
Prendre conscience de la mélodie équilibrée entre les dimensions
Entendre les fausses notes de la réactance et la résistance
- **Le rapport collaboratif**
Comment établir un rapport collaboratif dans une relation d'aide
Comment éviter les pièges relationnels
- **Les techniques d'entretien**
Comment établir un rapport collaboratif en entretien individuel
Comment évaluer ses aptitudes à établir l'alliance thérapeutique
- **Temps d'évaluation à chaud**

FORMATRICE

Dr Estelle Guerdoux est psycho-oncologue, psychothérapeute cognitivo-comportementale et psychologue clinicienne spécialisée en neuropsychologie depuis presque 20 ans. Elle a exercé au CHU de Montpellier en Gériatrie avant d'intégrer le service de Neurologie et Gériatrie d'une Clinique à Montpellier. Elle s'intéresse à l'oncologie depuis plus de 10 ans, d'abord par le prisme de la recherche puis par celui de la pratique clinique. Elle a ainsi intégré l'équipe de Psycho-Oncologie et celle d'Algologie pour développer une consultation spécifique à l'Institut du Cancer de Montpellier, dans le département des Soins de Support. Ses travaux de recherche s'intéressent aux processus anxio-dépressifs dans le cancer, en lien avec les fonctions neuropsychologiques qui les sous-tendent. Ils se centrent également sur la validation d'outils de mesure et sur l'administration de preuves d'efficacité des soins de support. Les processus cognitivo-comportementaux y seront appréhendés à travers le prisme de la psychopathologie, de la psychologie cognitive et de la neuropsychologie. Elle est par ailleurs chargée de cours à l'Université Paul Valéry et à l'Université de Montpellier ; elle intervient également à l'École du Cancer et dans des Instituts de formation de la santé (plus de 400 heures). Elle y enseigne la pratique clinique, la communication et l'alliance thérapeutique, anime des supervisions et des échanges de pratiques.

Livret de formation

PUBLIC

- Professionnels de santé (médecins, pharmaciens, infirmiers, kinésithérapeutes, ergothérapeutes, psychomotriciens, diététiciens...).
- Autres professionnels en lien avec la santé (e.g., psychologues, enseignants en APA)
- Professionnels de la prévention (e. g. éducateurs ETP, médecins du travail, DRH)
- Professionnels de l'aide sociale (e.g., assistantes sociales, éducateurs spécialisés, animateurs...)
- Étudiants dans une discipline de la santé suscitée.

PRE REQUIS

- Professionnalisme

FORMATION

Vendredi 13 octobre 2023

- En présentiel à **Paris**
- De 9h00 à 18h00
- Modèle pédagogique :
magistral /atelier pratique /
questions-réponses
- Moyens pédagogiques et
techniques: salle de réunion
avec visio-projection



MODALITÉS D'INSCRIPTION

Uniquement sur le site internet:

www.niceoevent.com

Prix :

- Etablissement et professionnels libéraux: 390 euros HT
- Etudiants: 150 euros HT
- Adhérent NPIS - Etablissement et professionnels libéraux:
351 euros HT
- Adhérent NPIS - Etudiants: 135 euros HT

Ce prix comprend :

- La formation de 8h
- Les supports de cours
- Les pauses-café

Renseignements complémentaires Réfèrent handicap

Contactez **Christine DECLERCQ**: c.declercq@niceoevent.com

Tout savoir sur les missions de la NPIS:

www.npisociety.org

BIBLIOGRAPHIE

- Flückiger, C., Del Re, A. C., Wampold, B. E., & Horvath, A. O. (2018). The alliance in adult psychotherapy : A meta-analytic synthesis. *Psychotherapy (Chicago, Ill)*. 55(4), 316-340. doi.org/10.1037/pst0000172.
- Hojat, M., Gonnella, J. S., Nasca, T. J., Mangione, S., Vergare, M., & Magee, M. (2002). Physician empathy : Definition, components, measurement, and relationship to gender and specialty. *The American Journal of Psychiatry*. 159(9),1563-1569. doi.org/10.1176/appi.ajp.159.9.1563.
- Lamothe, M., Boujut, E., Zenasni, F., & Sultan, S. (2014). To be or not to be empathic : The combined role of empathic concern and perspective taking in understanding burnout in general practice. *BMC Family Practice*. 15(1),15. doi.org/10.1186/1471-2296-15-15.
- Malin, A. J., & Pos, A. E. (2015). The impact of early empathy on alliance building, emotional processing, and outcome during experiential treatment of depression. *Psychotherapy Research: Journal of the Society for Psychotherapy Research*. 25(4),445-459. doi.org/10.1080/10503307.2014.901572.
- Nienhuis, J. B., Owen, J., Valentine, J. C., Winkeljohn Black, S., Halford, T. C., Parazak, S. E., Budge, S., & Hilsenroth, M. (2018). Therapeutic alliance, empathy, and genuineness in individual adult psychotherapy : A meta-analytic review. *Psychotherapy Research: Journal of the Society for Psychotherapy Research*. 28(4),593-605. doi.org/10.1080/10503307.2016.1204023.
- Wünderlich, M., Schwartz, C., Feige, B., Lemper, D., Nissen, C., & Voderholzer, U. (2017). Empathy training in medical students – a randomized controlled trial. *Medical Teacher*. 39(10),1096-1098. doi.org/10.1080/0142159X.2017.1355451.

